

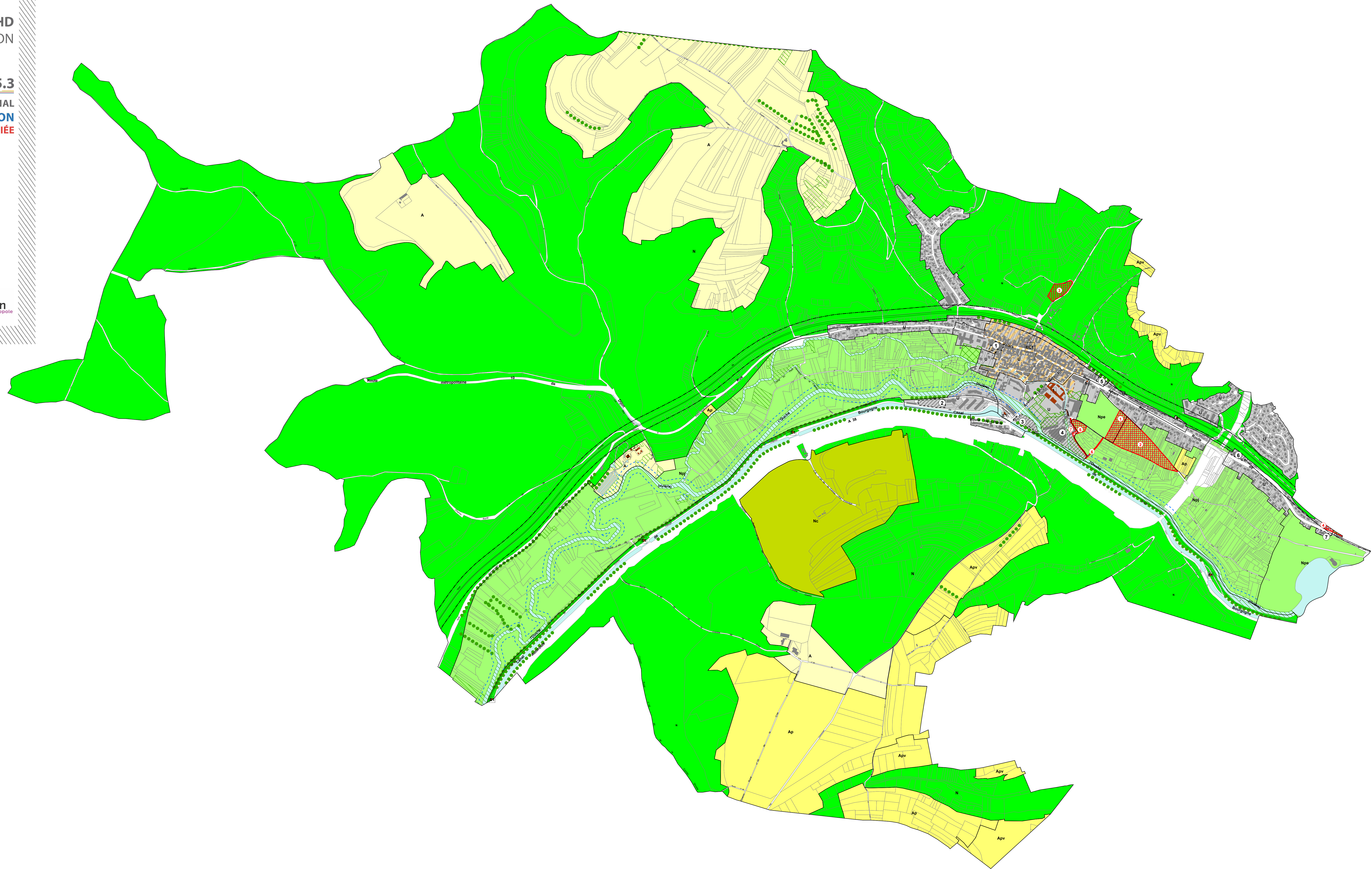
**MODIFICATION N°1 DU PLUi-HD**  
 APPROBATION

**5.3**

**PLAN DE ZONAGE COMMUNAL**  
**PLOMBIÈRES-LÈS-DIJON**  
 PIÈCE MODIFIÉE

vu pour être annexé à la délibération du Conseil métropolitain  
 en date du 24 mars 2022

Le Président,  
 Pour le Président, le 1<sup>er</sup> vice-Président,  
 Pierre PRIBETICH



- ZONES**
- U
  - AU
  - A
  - Ap, Apv
  - N
  - Np, Npe, Npj
  - Nc
- Cheminements à conserver, à créer  
 --- Marges de recul  
 --- Marges de recul liées aux voies ferrées  
 --- Marges de recul liées aux cours d'eau  
 [Symbol] Sites de projet habitat  
 [Symbol] Sites de projet économiques et métropolitains  
 [Symbol] Emplacements réservés
- PATRIMOINE D'INTÉRÊT LOCAL**
- [Symbol] Edifices métropolitains remarquables
  - [Symbol] Éléments et édifices remarquables
- Ensembles urbains :
- [Symbol] Ensembles métropolitains
  - [Symbol] Ensembles communaux
- PAYSAGE ET NATURE**
- [Symbol] Espace d'Intérêt Paysager et Ecologique (EIPE)
  - [Symbol] Espaces Boisés Classés (EBC)
  - [Symbol] Terrains cultivés en zone urbaine
  - [Symbol] Continuité de nature à préserver
  - [Symbol] Continuité de nature à créer
  - [Symbol] Arbres isolés
  - [Symbol] Plans d'eau
  - [Symbol] Cours d'eau

| ER dans le PLUi |   |              |
|-----------------|---|--------------|
| N°              | Objet de la réservation   | Bénéficiaire |
| 1               | Extension de la zone d'équipements de plein air                         | Commune      |
| 2               | Projet d'intérêt général - création de jardins familiaux                | Commune      |
| 3               | Extension du cimetière  | Commune      |
| 4               | Installation d'intérêt général, ouvrage public ou un espace vert        | Commune      |
| 5               | Aménagement d'un parking pour les équipements communaux                 | Commune      |
| 6               | Liaison douce entre les ateliers municipaux et les équipements sportifs | Commune      |
| 7               | Accès aux ateliers municipaux   | Commune      |