

# ÉTUDE POUR LA MISE EN OEUVRE DE PÉRIMÈTRES DÉLIMITÉS DES ABORDS

*AUTOUR DES MONUMENTS HISTORIQUES DES COMMUNES DE DIJON METROPOLE*


## CARNET DE PLANS

Mars 2021

## Pressoirs des Ducs de Bourgogne à CHENÔVE

## Ma sélection

Sites patrimoniaux remarquables (AC4) - Côte-d'Or - 21


 Sites patrimoniaux remarquables (SPR)


En date du : 2021-03-08

Propriétaire : DRAC

Bourgogne-Franche-Comté

Protection au titre des abords de monuments historiques (AC1) - Côte-d'Or - 21

 Périmètres MH (intérieurs)

 Périmètres MH

En date du : 2021-03-08

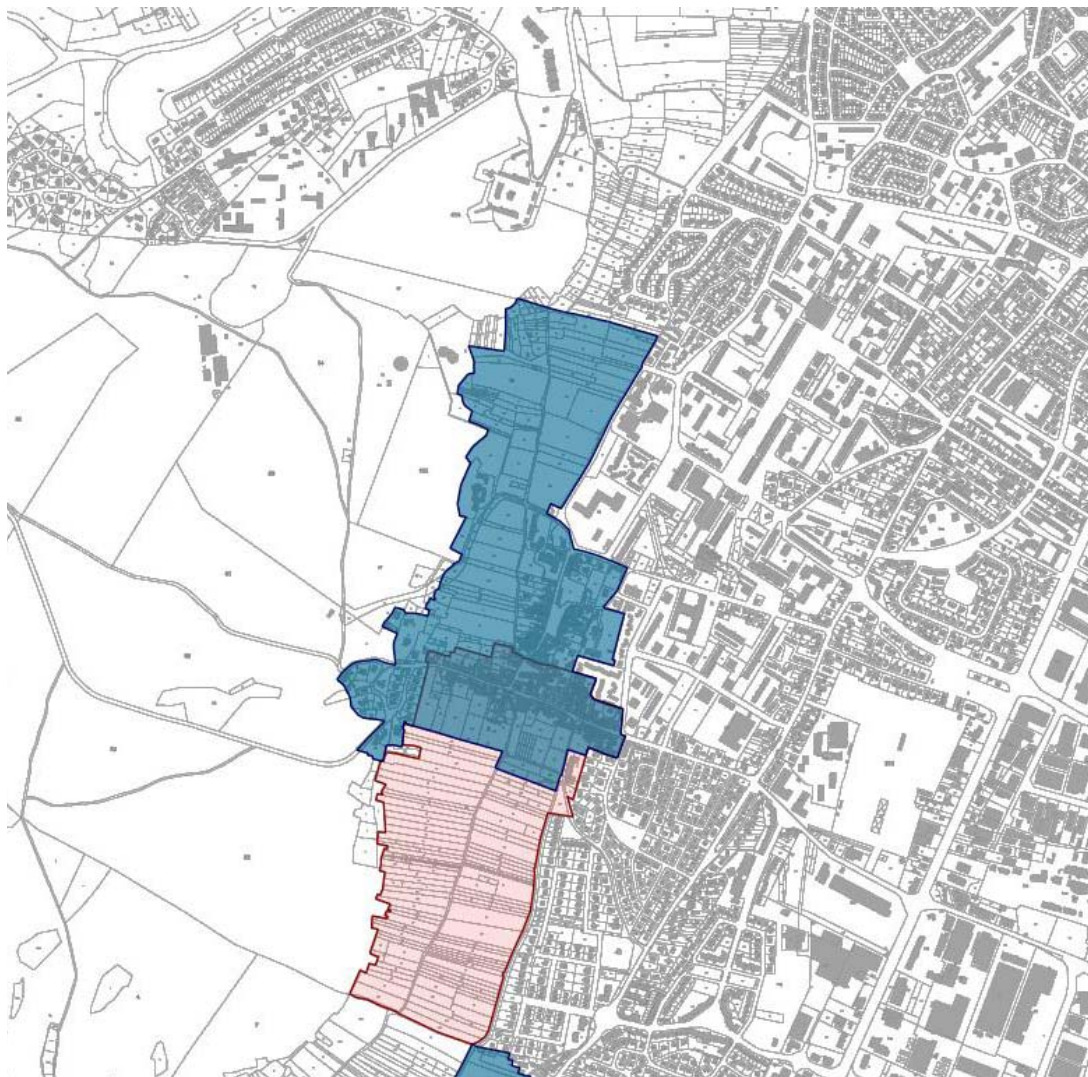
Propriétaire : DRAC

Bourgogne-Franche-Comté

## Données de référence

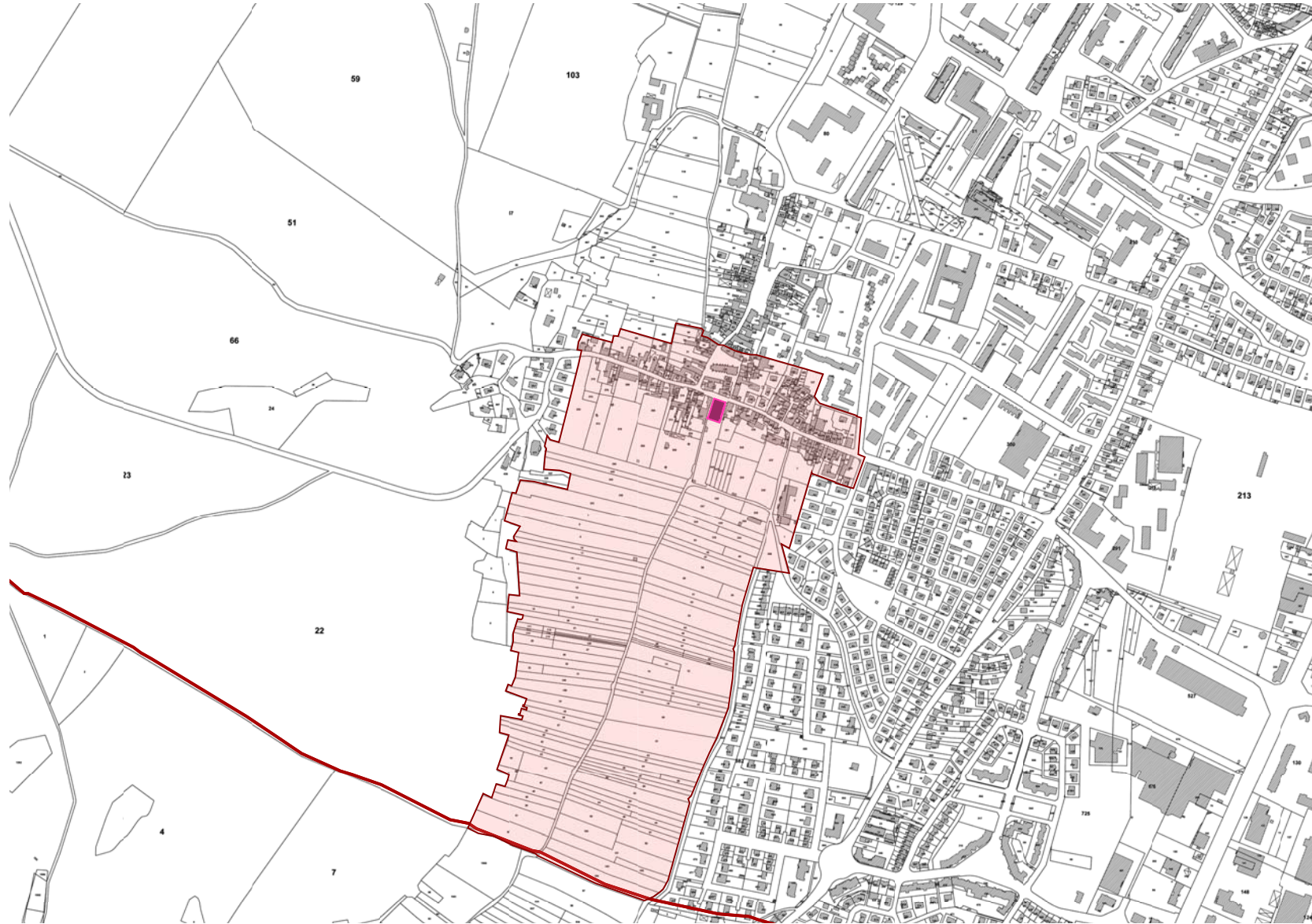
Parcelles cadastrales

Propriétaire : IGN



Communes

☒ Communes

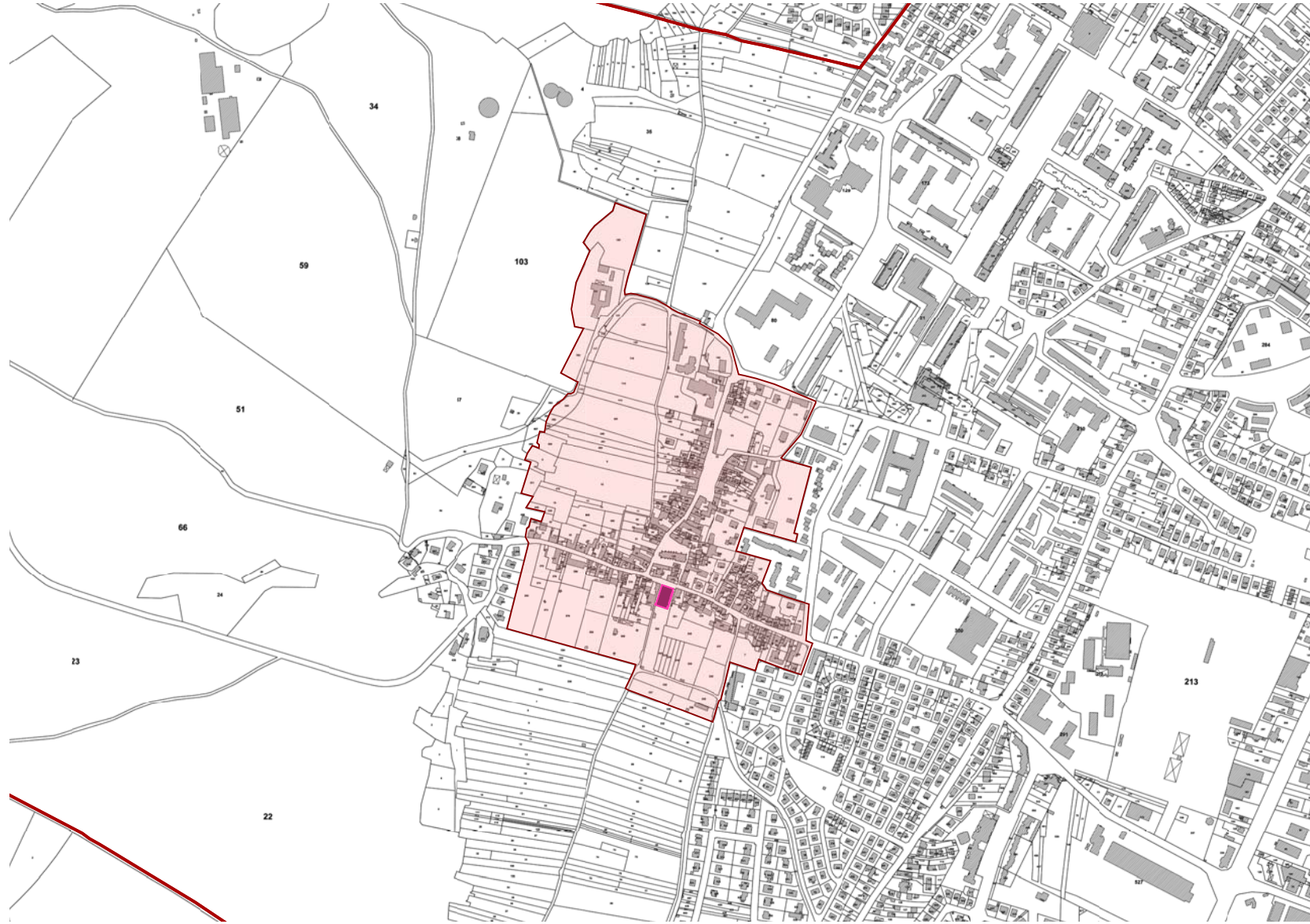


**Actuel périmètre délimité des abords (ex-périmètre de protection modifié de 2007) des pressoirs des Ducs de Bourgogne à CHENOVE**



Communes

▣ Communes



Proposition de modification du périmètre délimité des abords des pressoirs des Ducs de Bourgogne à CHENOVE

0 200 400 600m