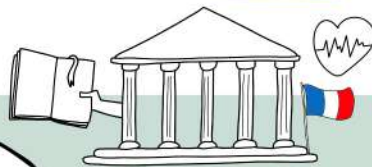


# #4 QUELQUES ORDRES DE GRANDEUR.....

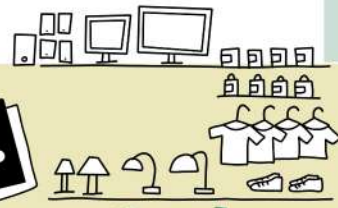
UN HABITANT DE DIJON MÉTROPOLE ÉMET EN MOYENNE **10.5 TONNES** DE CO<sub>2</sub> PAR AN

**12%**



DÉPENSES PUBLIQUES

**15%**



J'ACHÈTE

**21%**



CHAUFFAGE

CONSTRUCTION

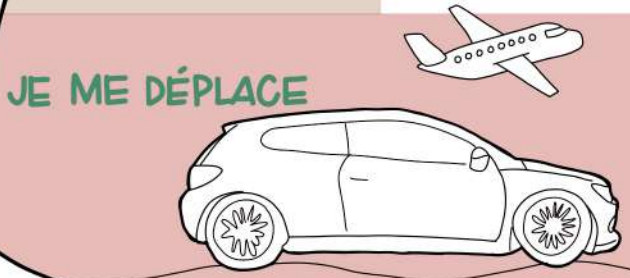
JE ME LOGE

**24%**



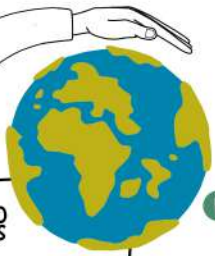
JE MANGE

**28%**



JE ME DÉPLACE

POUR LIMITER LE RÉCHAUFFEMENT CLIMATIQUE À 1,5°C



D'ICI À 2050 NOUS DEVONS PASSER À **2 TONNES** PAR PERSONNE

COOPÉRATION

INNOVATION

DES LEVIERS POUR Y PARVENIR

PLUS LE REVENU EST IMPORTANT PLUS ON CONSOMME PLUS ON ÉMET DE CO<sub>2</sub>

RÉDUIRE NOTRE BESOIN À LA SOURCE

UTILISER UNE ÉNERGIE ET DES MATIÈRES PREMIÈRES QUI ÉMETTENT MOINS DE CARBONE POUR PRODUIRE LA MÊME CHOSE

**SOBRIÉTÉ**

**DÉCARBONER**

exemples

RÉDUIRE LE GASPILLAGE ALIMENTAIRE

SOUTENIR LA TRANSITION ÉCOLOGIQUE DU MODÈLE AGRICOLE



FAVORISER LES DÉPLACEMENTS À VÉLO

FAVORISER LES DÉPLACEMENTS EN VOITURE ÉLECTRIQUE

