



LES PIEDS SUR TERRE...
LES YEUX DANS LES ÉTOILES



DIJON

www.ma-nature.dijon.fr



PLANÉTARIUM

SEPT SPECTACLES À COUPER LE SOUFFLE !

Le Jardin de l'Arquebuse, espace pluridisciplinaire de décryptage et de partage, est accessible à tous. Avec son planétarium, son musée et son jardin botanique, **ce lieu unique en son genre, constitue un ensemble entièrement dédié aux sciences de la Nature, de la Terre, de l'Univers et à la Biodiversité sous toutes ses formes.**

Le planétarium est une parfaite introduction à votre visite sur le site. Confortablement installé sous un dôme, vous êtes au centre de l'action et de la science, **en immersion totale grâce à une projection à 360°.** Des confins du système solaire à la vie sur Terre, d'étoiles en constellations, de planètes en satellites, d'espèces disparues en « mignons » petits apprentis astronomes... le planétarium offre une programmation de spectacles variés pour assouvir la soif de savoirs des petits et des grands. **Frissons et émotions garantis...**

En introduction à ces spectacles, l'exposition permanente « Des étoiles à notre Terre » vous plonge au cœur des origines : découvrez le système solaire, l'histoire de la formation de la Terre, les phénomènes géologiques à l'origine des montagnes, des océans... là où la vie a pu se développer.

Le planétarium, c'est aussi un lieu idéal pour accueillir le public en soirée ou en journée lors d'évènements ponctuels pour des moments d'échanges et de rencontres avec des partenaires autour de sujets d'actualité liés aux préoccupations environnementales.



SPECTACLES ADAPTÉS AU PUBLIC JEUNE | À PARTIR DE 4 ANS



POLARIS

DURÉE 29'

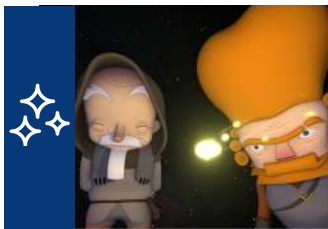
James le manchot du Pôle sud et Vladimir l'ours polaire partent à la rencontre des planètes du système solaire. Un récit ludique et pédagogique aux images étonnantes.



LUCIA, LE SECRET DES ÉTOILES FILANTES

DURÉE 22'

Après Polaris, James et Vladimir, nos deux apprentis astronomes rencontrent Lucia, une jeune colibri. Ensemble, ils tentent de percer le secret des étoiles filantes !

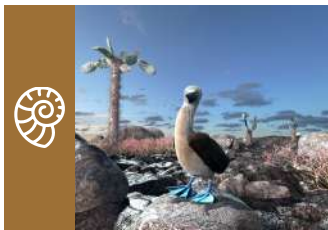


L'AVEUGLE AUX YEUX D'ÉTOILES

DURÉE 22'

Ce conte intemporel sur l'observation des étoiles narre l'histoire d'un tyran que la soif de pouvoir conduira vers les conseils d'un vieux sage. Il recevra malgré lui une grande leçon d'astronomie.

SPECTACLES ADAPTÉS À TOUS LES PUBLICS | À PARTIR DE 8-10 ANS



SÉLECTION NATURELLE : LE VOYAGE DE DARWIN

DURÉE 40'

À l'âge de 22 ans, Charles Darwin va faire le tour du monde et découvrir des milliers d'espèces. Ses observations, lors de ses voyages, lui ont permis d'élaborer sa théorie sur l'évolution...



PLANÈTES, VOYAGE DANS LE SYSTÈME SOLAIRE

DURÉE 31'

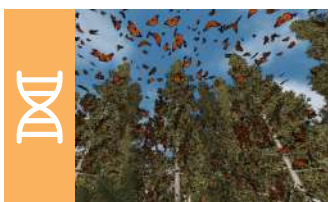
Survolez les reliefs de Mars ou les nuages de Jupiter, traversez les anneaux de Saturne, suivez les grains de poussière à l'origine des étoiles filantes... Un voyage « grand format » !



L'EAU, UNE AVENTURE COSMIQUE

DURÉE 30'

L'eau, d'où vient-elle ? Une jeune astrophysicienne vous entraîne dans les profondeurs de l'Espace et dans la nuit des temps à la recherche de cette précieuse molécule, élément indispensable à la vie sur Terre.



LES ORIGINES DE LA VIE

DURÉE 23'

Du Big Bang à l'apparition des premières formes de vie sur Terre, ce spectacle aborde l'un des plus grands mystères scientifiques : l'origine de la vie et sa recherche ailleurs dans l'Univers.

L'AVEUGLE AUX YEUX D'ÉTOILES	POLARIS	L'EAU, UNE AVENTURE COSMIQUE	PLANÈTES, VOYAGE DANS LE SYSTÈME SOLAIRE	LUCIA ET LE SECRET DES ÉTOILES FILANTES	LES ORIGINES DE LA VIE	SÉLECTION NATURELLE : LE VOYAGE DE DARWIN

PÉRIODE DE VACANCES SCOLAIRES [ZONE A]

	LUNDI	MERCREDI	JEUDI	VENDREDI	1 ^{ER} , 3 ^E ET 5 ^E DIMANCHE	2 ^E ET 4 ^E DIMANCHE
10H					FERMÉ	
11H						
14H30						
15H30						
16H30						

PÉRIODE SCOLAIRE

Dans la limite des places disponibles, les visiteurs individuels pourront assister aux séances réservées par les groupes scolaires.

	LUNDI	MERCREDI	JEUDI	VENDREDI	1 ^{ER} , 3 ^E ET 5 ^E DIMANCHE	2 ^E ET 4 ^E DIMANCHE
9H30 OU 10H30	GROUPES				FERMÉ	
14H30	GROUPES		GROUPES			
15H30						
16H30						

La programmation des dimanches pourra être modifiée selon les événements proposés par le Jardin de l'Arquebuse.



JARDIN DE L'ARQUEBUSE

14 rue Jehan de
Marville & 1 avenue
Albert 1^{er}
21000 Dijon

Découvrez
l'ensemble des
offres du Jardin
de l'Arquebuse



RÉGION
BOURGOGNE
FRANCHE
COMTÉ



CONSEILS DE VISITE

Les visiteurs doivent se présenter à l'accueil du planétarium 30 minutes avant la séance (pas de réservation possible et sous réserve des 60 places disponibles)

Accès aux séances non autorisé pour les enfants de moins de 10 ans non accompagnés et déconseillé aux moins de 4 ans

RÉSERVATION OBLIGATOIRE GROUPES

> **par téléphone** : 03 80 48 82 00

(se présenter à l'accueil du planétarium 30 minutes avant la séance)

> **pour les groupes scolaires** : arquebuseresa@ville-dijon.fr

JOURS DE FERMETURE

Mardi, samedi et dimanche matin ainsi que les 1^{er} janvier, 1^{er} et 8 mai, 14 juillet, 1^{er} et 11 novembre et 25 décembre. Les autres jours fériés, ouverture de 14h à 18h.

TARIFS DES PROJECTIONS

> **Normal 3€**

> **Réduit 1,50€** (Personnes de moins de 18 ans / Étudiants quel que soit leur âge et la nature des études poursuivies / Personnes de plus de 65 ans / Membres de groupes constitués à partir de dix personnes, avec réservation obligatoire)

> **Gratuit** (moins de 6 ans, personnes en situation de handicap, demandeurs d'emploi, bénéficiaires du RSA, personnes en situation de réinsertion professionnelle)

> **Entrée libre** dans les espaces d'expositions permanente et temporaire

tél. 03 80 48 82 00 - museum@ville-dijon.fr - www.ma-nature.dijon.fr

PRIVILÉGIEZ LES MODES DOUX !

En tram : T1 « Foch gare » et T2 « Foch gare » ou « Monge Cité de la gastronomie »

En bus Divia : Lianes 3 « SNCF Vincenot » et Lianes 4 « Monge Cité de la gastronomie »

Station DiviaVélodi : « Planétarium »

ma-nature.dijon.fr

