



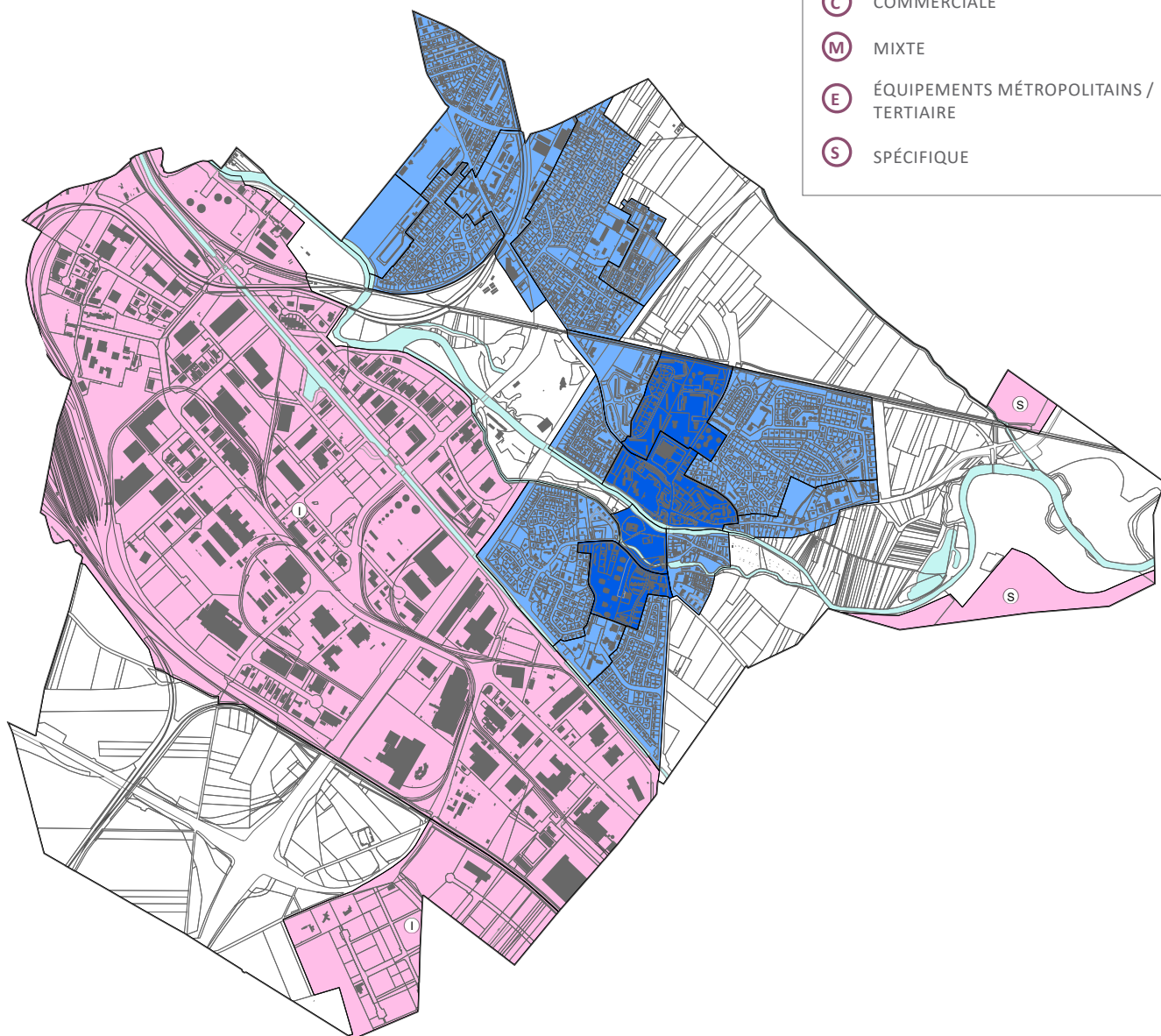
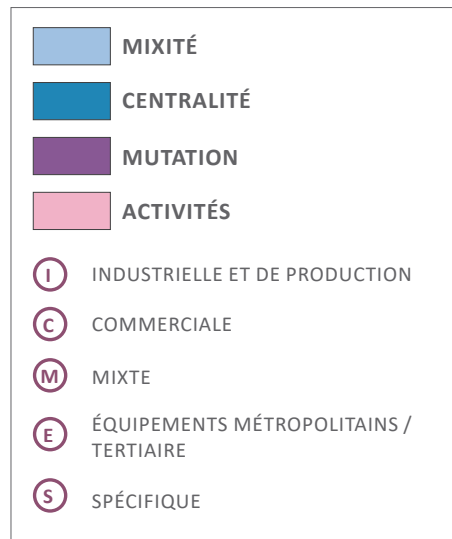
DIJON MÉTROPOLE

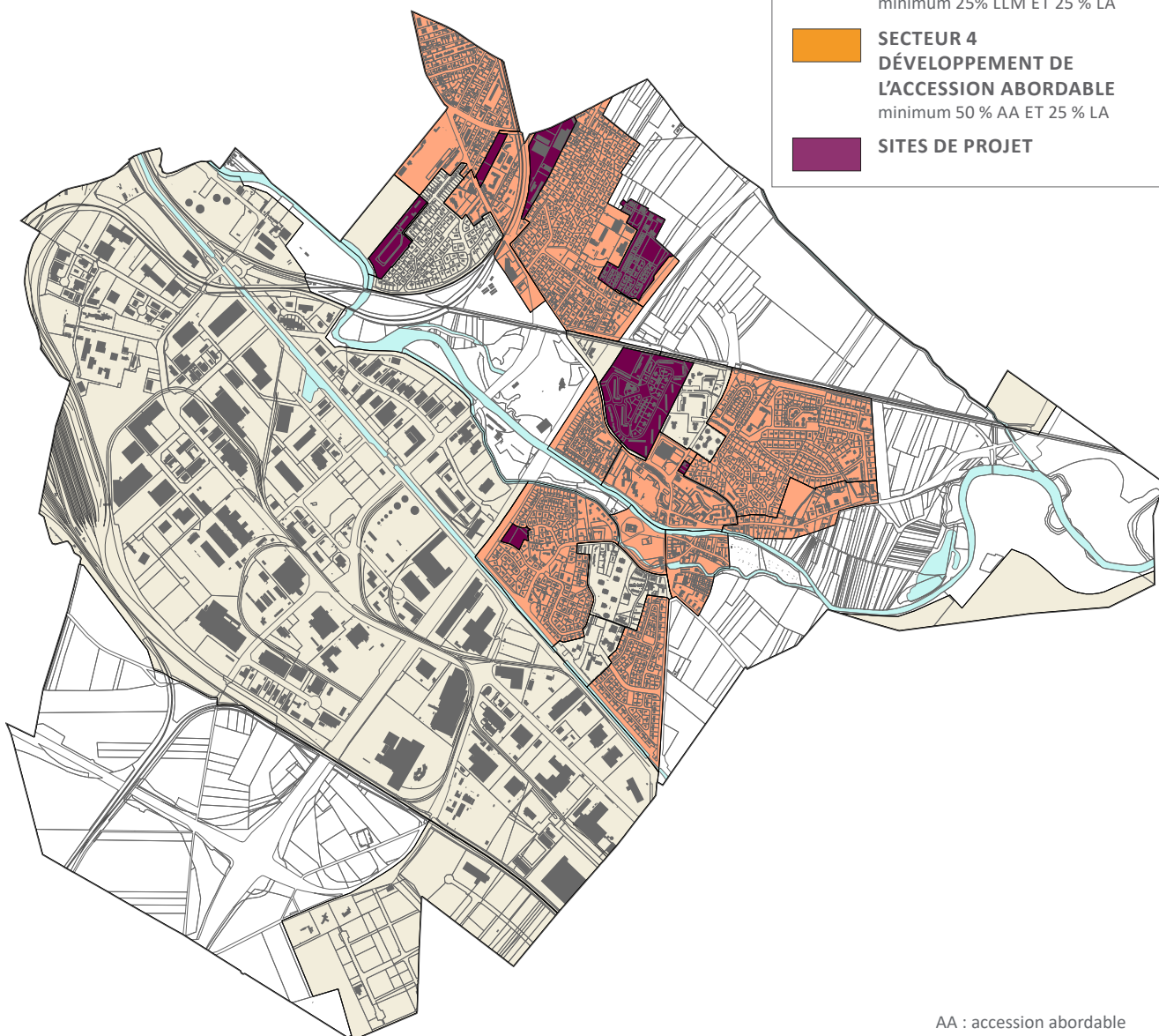
PLAN LOCAL D'URBANISME INTERCOMMUNAL
HABITAT DÉPLACEMENTS



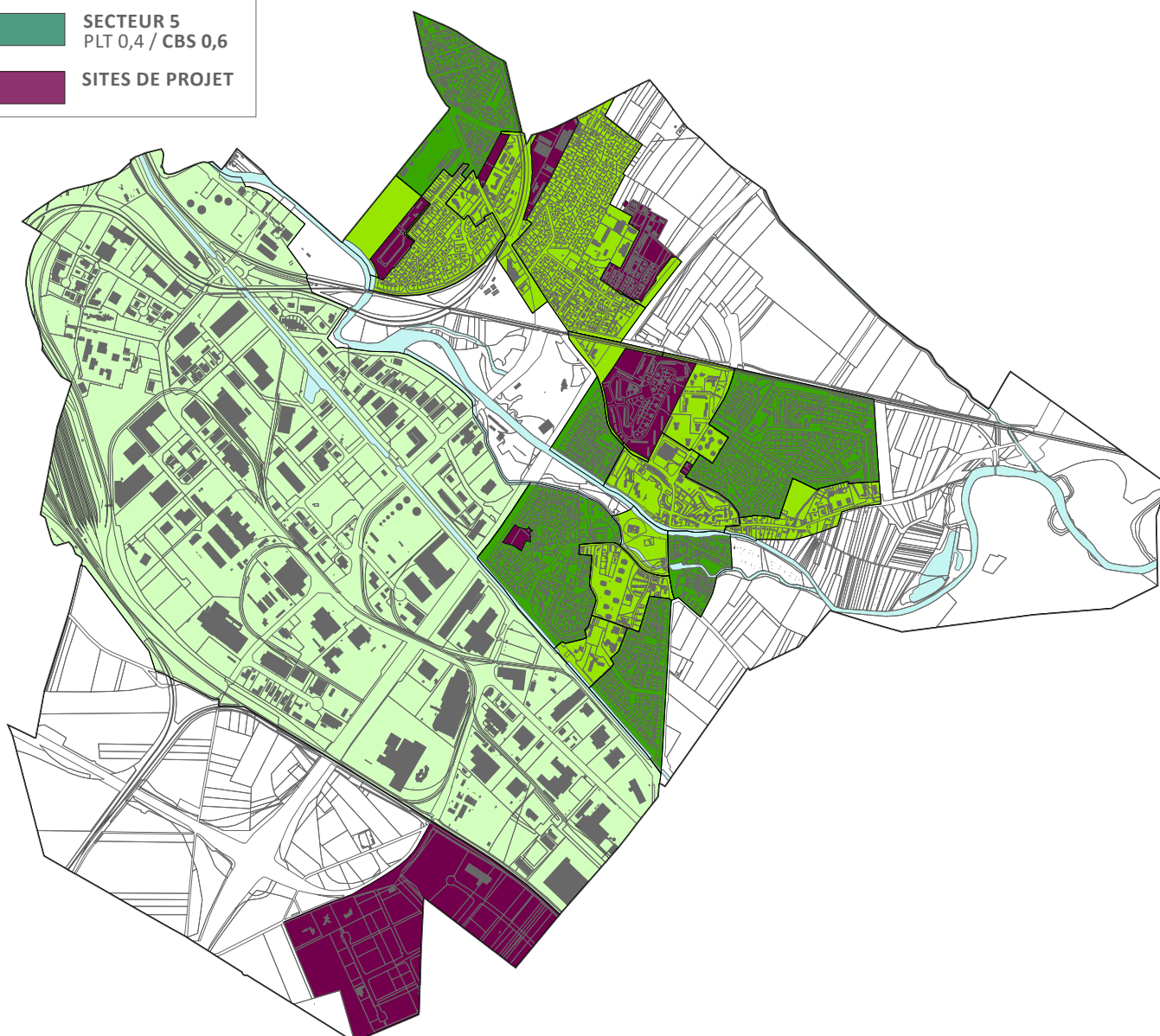
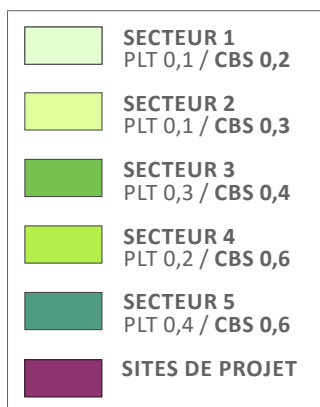
PLANS THÉMATIQUES DU
RÈGLEMENT
CAHIER COMMUNAL
LONGVIC

LONGVIC
PLAN DES FONCTIONS URBAINES
ARTICLE 1





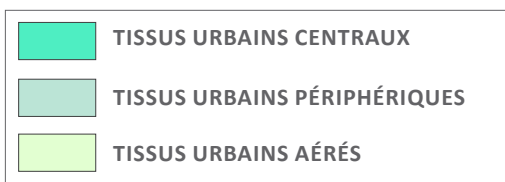
AA : accession abordable
LA : logement abordable
LLM : logement à loyer modéré



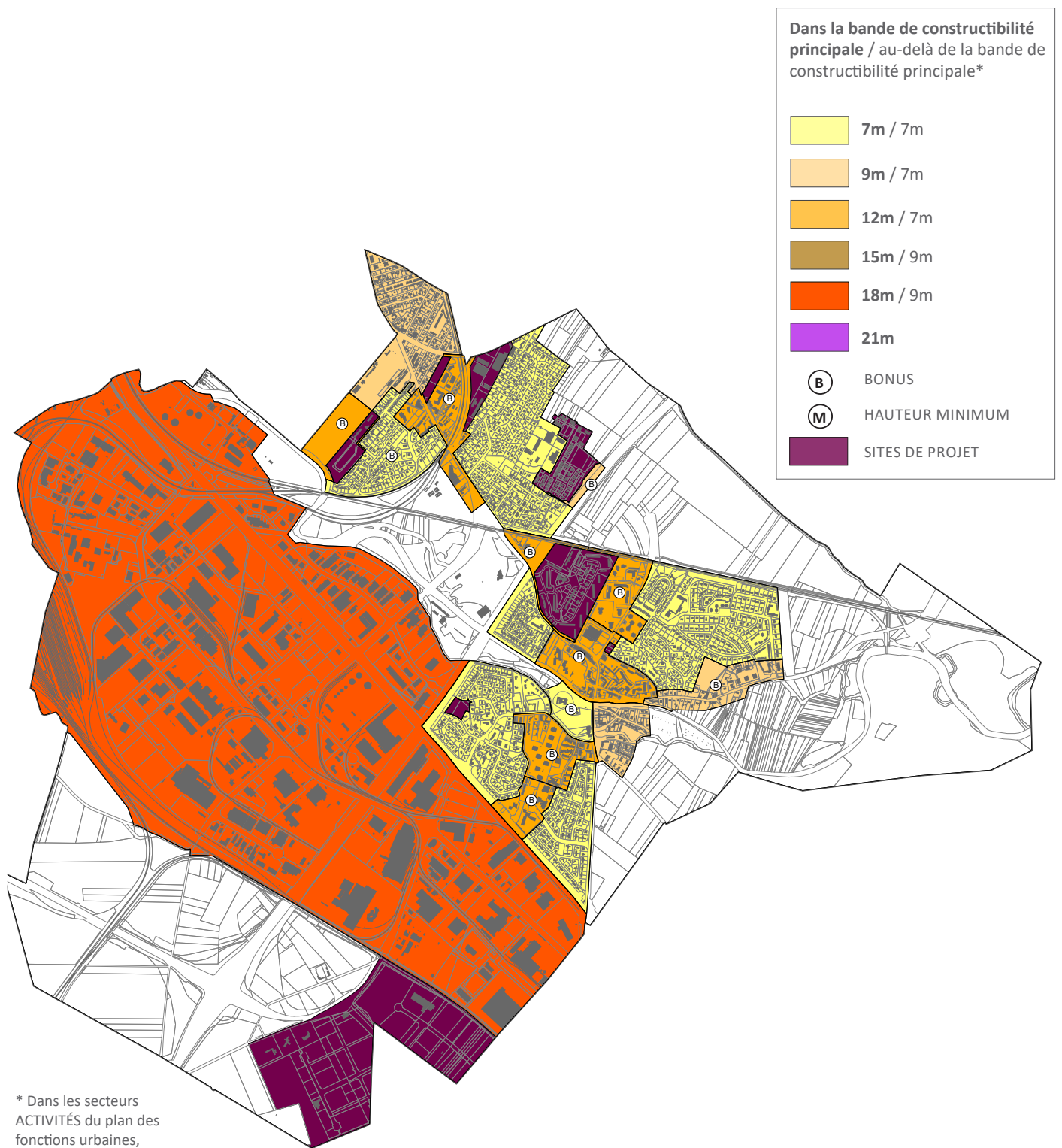
CBS : Coefficient de Biotope par Surface

PLT : espace libre de construction
aménagé en pleine terre

LONGVIC
PLAN DES IMPLANTATIONS
ARTICLE 5



LONGVIC
PLAN DES HAUTEURS
ARTICLE 6



* Dans les secteurs ACTIVITÉS du plan des fonctions urbaines, la hauteur indiquée pour la bande de constructibilité principale s'applique sur l'ensemble du tènement.