

Cite une ressource prélevée dans le sol que tu connais

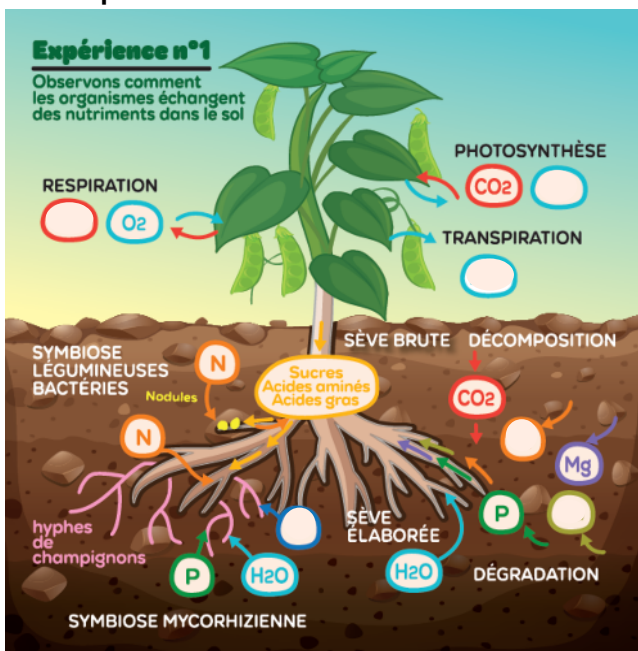


LA VIE SOUS NOS PIEDS

S'il y a 1 milliard de bactéries dans 1 gramme de sol, combien y-en a-t-il dans 7 grammes ?

C'est aussi le nombre d'humains sur la Terre entière !

Complète le schéma :



Peux-tu citer un personnage imaginaire qui vit, travaille, ou se déplace dans le sol ?

Quel est le nom scientifique des vers de terre ?

Si tu connais une chanson proposée dans le karaoké du sol, chante la !

Et toi, quelles sont tes idées pour prendre soin du sol ?

Dessine un animal du sol que tu vois dans l'exposition :

Quel drôle d'insecte coléoptère poussant une boule de déchets est réalisé en matériaux recyclés dans la vitrine centrale ?

Pourquoi porte-t-il ce nom ?

Actionne la « roue de la défortune du sol ». Sur quelle menace es-tu tombé ?

Indique une conséquence sur la vie du sol en te servant des fiches à gauche de la roue
