

# Comparons les classifications

Notre manière de classer influence notre perception des autres êtres vivants et notre place parmi eux. Séparer, c'est exclure. A l'inverse, le partage par emboîtement est beaucoup plus riche et complexe que le partage par rupture.

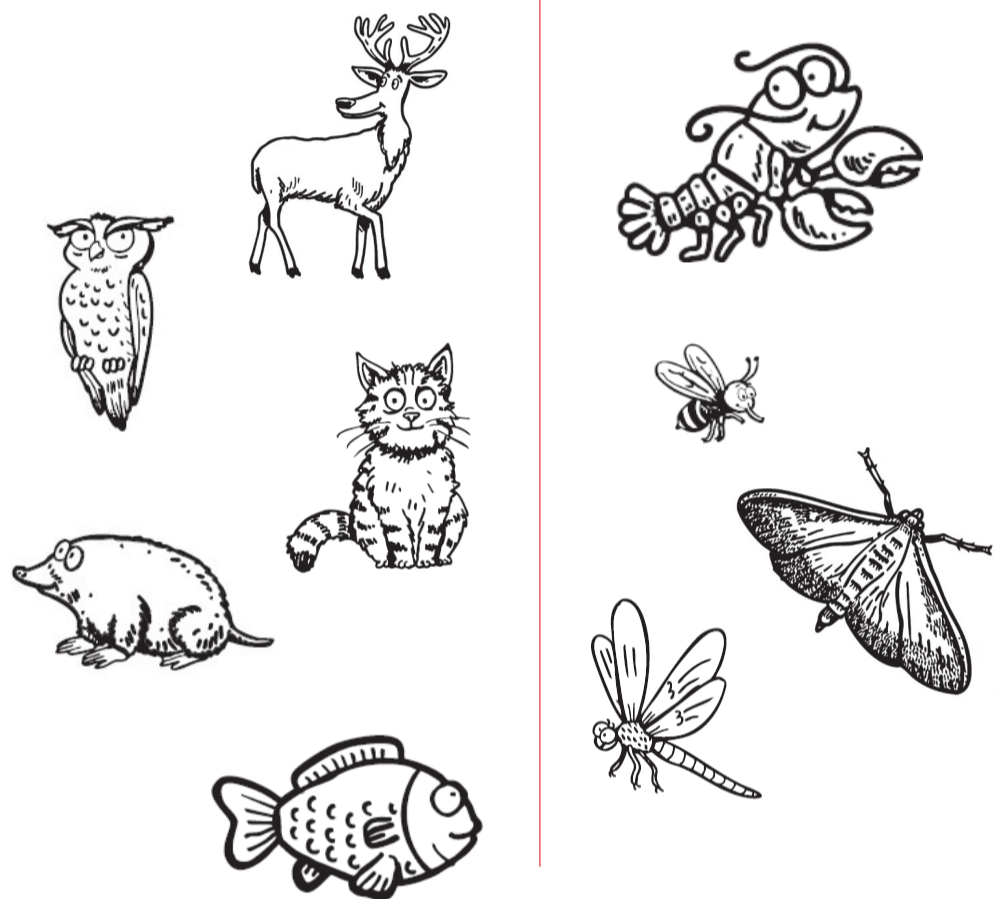
Vertébrés

Invertébrés

## Partage par rupture.

Ranger, c'est séparer / regrouper.

Pour identifier des espèces, on sépare les espèces selon leurs différences ou on les regroupe selon leurs ressemblances.



Yeux, bouche

Squelette interne

Poils, mamelles, quatre membres



Plumes, quatre membres

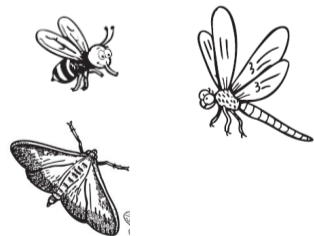


Nageoires avec des rayons



Squelette extérieur

6 pattes, 2 antennes, 4 ailes



Deux paires d'antennes



## Partage par emboîtement

Classer selon les parentés, c'est emboîter. Les êtres qui partagent des caractères communs sont regroupés dans un même ensemble.